



**CDC IXIS**  
Asset Management

# **La Gestion Socialement Responsable de CDC IXIS Asset Management**

**Les atouts d'une équipe dédiée  
à l'analyse et à la recherche en interne**

**Patrick Savadoux, Responsable du Pôle Développement Durable**



**CDC IXIS**  
Asset Management

## **I - L'équipe de Gestion**

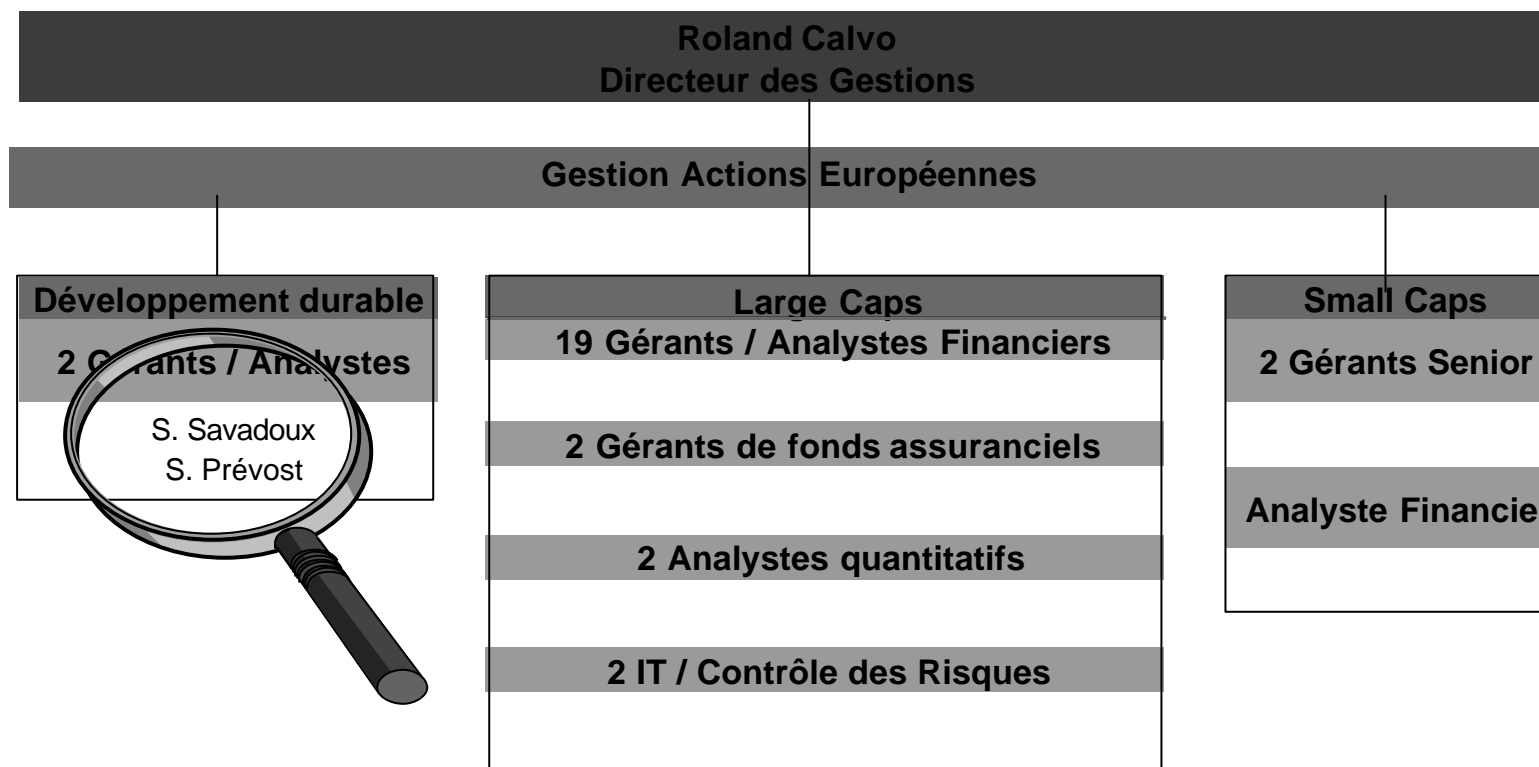
## **II- Historique & Philosophie d'investissement**

## **III- Processus de Gestion**

## **IV- Exemples de Sélection de Titres**

## **V- Une gamme de fonds reconnue**

# Organisation de la gestion actions



# Le pôle de gestion « Développement Durable »

- ✍ Création fin 2001 du pôle « Développement Durable », marquant la volonté de CDC IXIS AM de renforcer un mode de gestion développé depuis plus de 8 ans sur les Actions :
  - ✍ Actifs : 157M € gérés sous forme d'OPCVM Actions, et une part de marché\* de 32,2% en gestion socialement responsable sur l'ensemble des classes d'actifs
- ✍ Une équipe dédiée composée d'un gérant spécialiste, d'un analyste développement durable et d'un assistant de gestion:
  - ✍ Patrick Savadoux - Gérant de portefeuilles Senior
    - ✍ Responsable du Pôle Développement durable
    - ✍ 12 ans d'expérience dans le domaine de la gestion
  - ✍ Stéphane Prévost- Gérant-Analyste Développement durable
    - ✍ 4 ans d'expérience
  - ✍ Un Assistant de Gestion

\*données SRI in Progress, Terra Nova Conseil, Europerformance au 30/11/2002





**CDC IXIS**  
Asset Management

**I - L'équipe de Gestion**

**II- Historique & Philosophie d'investissement**

**III- Processus de Gestion**

**IV- Exemples de Sélection de Titres**

**V- Une gamme de fonds reconnue**

# Historique



- ✍ **Appartenance** : Filiale de la Caisse des dépôts et consignations, groupe pour lequel le développement durable est au centre des préoccupations
  - ✍ accompagnement des politiques publiques en matière de renouvellement urbain
  - ✍ de développement de l'emploi et des PME
  - ✍ financement des très petites entreprises et de l'économie sociale
- ✍ **Pionnier** de l'Investissement Socialement Responsable en France :
  - ✍ 1983 : création de Nouvelle Stratégie 50 (Financière Meeschaert)
  - ✍ **1985 : création de Nord Sud Développement**
  - ✍ 1989 : création de Hymnos (Crédit Lyonnais)
  - ✍ **1994 : création de Insertion Emplois**
- ✍ **Leader** : Près de 500 millions € d'encours ISR sous gestion toutes classes d'actifs confondues au 30/06/2002 dont 379 millions sous forme d'OPCVM



# Philosophie d'investissement



- ✍ Un processus de gestion socialement responsable spécifique et éprouvé
- ✍ S'inscrivant parfaitement dans la démarche du groupe qui vise à assurer la cohérence des pratiques du groupe Caisse des Dépôts avec les valeurs de la finance responsable
- ✍ Sous tendu par une philosophie claire:
  - « *Les entreprises qui se sont fixé des objectifs socialement responsables pour leur gestion sont à long terme les mieux à même d'accroître leur rentabilité.* »
- ✍ Dont l'objectif est de sélectionner des titres répondant à un double critère:
  - ✍ respect des critères d'investissement socialement responsable
  - ✍ bonne performance financière à moyen terme





**CDC IXIS**  
Asset Management

**I - L'équipe de Gestion**

**II- Historique & Philosophie d'investissement**

**III- Processus de Gestion**

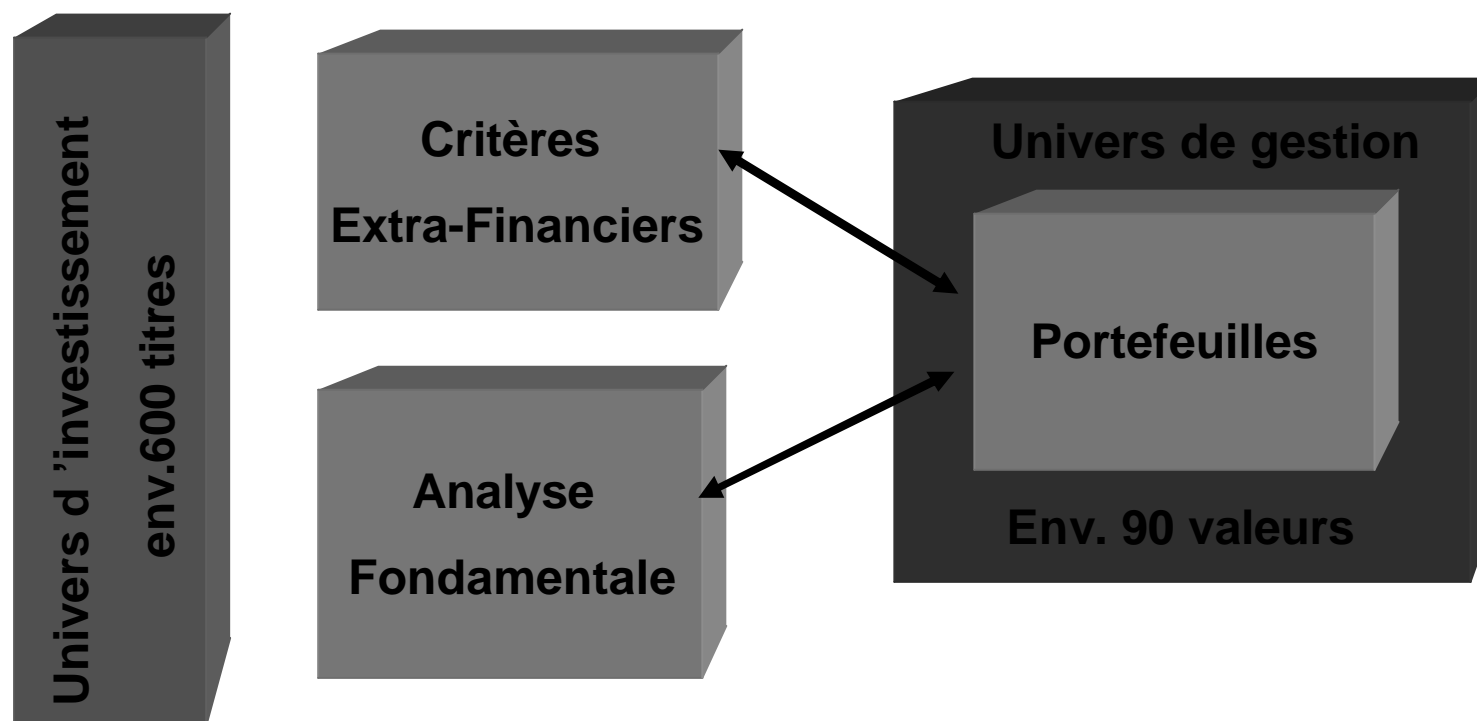
**IV- Exemples de Sélection de Titres**

**V- Une gamme de fonds reconnue**

# Processus d'investissement



- ✍ Un processus en deux temps:
  - ✍ 1. Définition de l'univers de gestion
  - ✍ 2. Construction du portefeuille



# Processus d'investissement



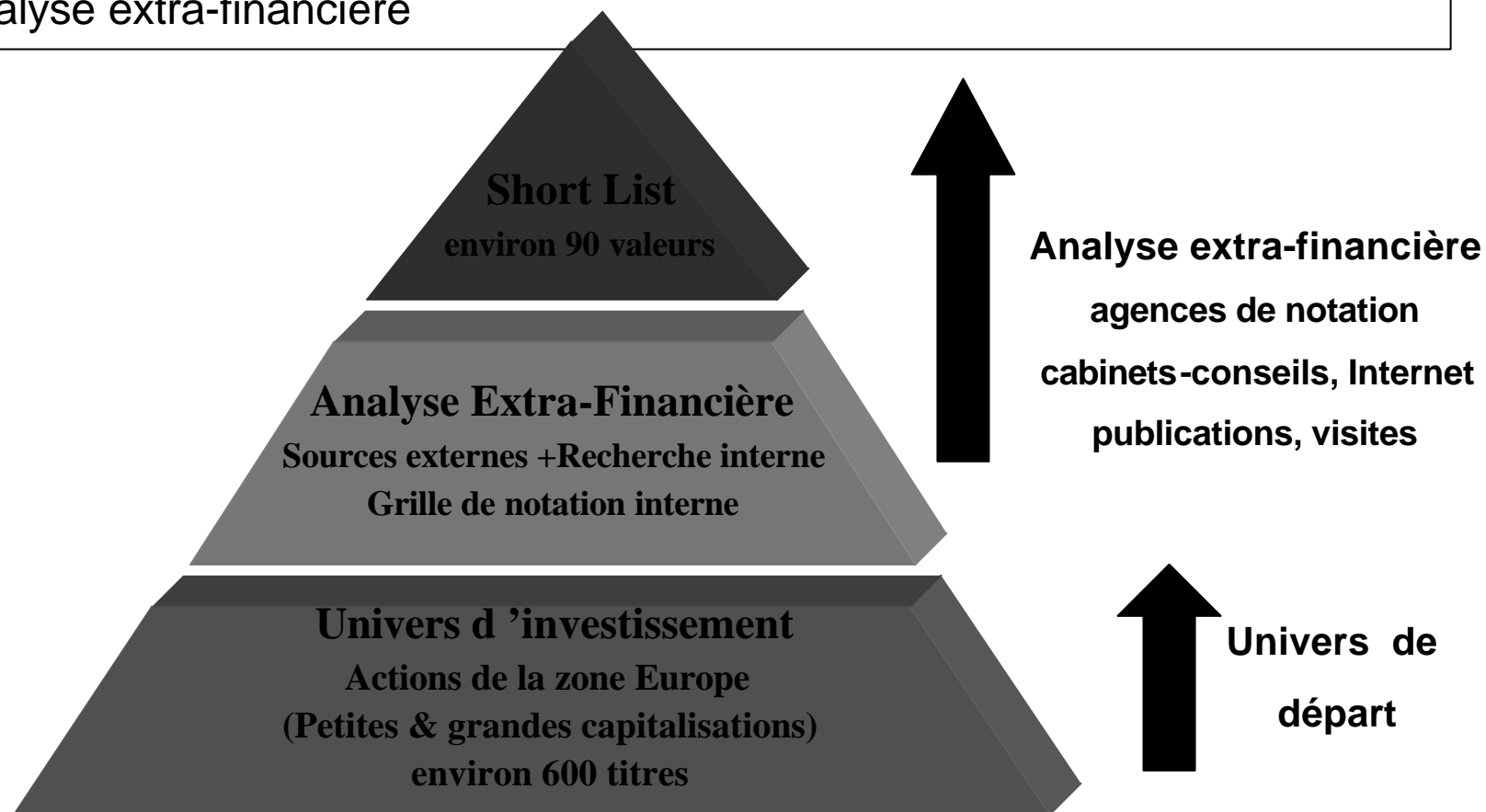
- ✍ Etape 1: Définition de l'univers de gestion
- ✍ Recours à un ensemble diversifié d'analyses et de sources d'informations externes (agences de notation sociale et environnementale, cabinets-conseils, sites et revues d'information spécialisées, ONG, etc.)
- ✍ Visites auprès des entreprises & entretiens avec les dirigeants
- ✍ Analyse extra-financière réalisée en interne sur la base d'une grille de notation interne multi-critères
  - ✍ Qualité des ressources humaines
  - ✍ Respect de l'environnement
  - ✍ Engagement auprès de la Société Civile
  - ✍ Qualité de la relation clients / fournisseurs
  - ✍ Qualité de la relation avec les actionnaires
  - ✍ Autres critères...
- ✍ Etablissement d'une short- list

	B	C	D	E	F	G	H
	Environnement	Social	Gouvernance	Qualité Financière	Société Civile	Conformité	
1	Estimation de l'impact (ou de l'absence) de l'entreprise						
2	Impact sur les parties prenantes (clients, fournisseurs, employés, etc.)						
3	Impact sur les parties prenantes (clients, fournisseurs, employés, etc.)						
4	Impact sur les parties prenantes (clients, fournisseurs, employés, etc.)						
5	Impact sur les parties prenantes (clients, fournisseurs, employés, etc.)						
6	Impact sur les parties prenantes (clients, fournisseurs, employés, etc.)						
7	Impact sur les parties prenantes (clients, fournisseurs, employés, etc.)						
8	Impact sur les parties prenantes (clients, fournisseurs, employés, etc.)						
9	Impact sur les parties prenantes (clients, fournisseurs, employés, etc.)						
10	Impact sur les parties prenantes (clients, fournisseurs, employés, etc.)						
11	Impact sur les parties prenantes (clients, fournisseurs, employés, etc.)						
12	Impact sur les parties prenantes (clients, fournisseurs, employés, etc.)						
13	Impact sur les parties prenantes (clients, fournisseurs, employés, etc.)						
14	Impact sur les parties prenantes (clients, fournisseurs, employés, etc.)						
15	Impact sur les parties prenantes (clients, fournisseurs, employés, etc.)						
16	Impact sur les parties prenantes (clients, fournisseurs, employés, etc.)						
17	Impact sur les parties prenantes (clients, fournisseurs, employés, etc.)						
18	Impact sur les parties prenantes (clients, fournisseurs, employés, etc.)						
19	Impact sur les parties prenantes (clients, fournisseurs, employés, etc.)						
20	Impact sur les parties prenantes (clients, fournisseurs, employés, etc.)						
21	Impact sur les parties prenantes (clients, fournisseurs, employés, etc.)						
22	Impact sur les parties prenantes (clients, fournisseurs, employés, etc.)						
23	Impact sur les parties prenantes (clients, fournisseurs, employés, etc.)						
24	Impact sur les parties prenantes (clients, fournisseurs, employés, etc.)						
25	Impact sur les parties prenantes (clients, fournisseurs, employés, etc.)						
26	Impact sur les parties prenantes (clients, fournisseurs, employés, etc.)						
27	Impact sur les parties prenantes (clients, fournisseurs, employés, etc.)						
28	Impact sur les parties prenantes (clients, fournisseurs, employés, etc.)						
29	Impact sur les parties prenantes (clients, fournisseurs, employés, etc.)						
30	Impact sur les parties prenantes (clients, fournisseurs, employés, etc.)						
31	Impact sur les parties prenantes (clients, fournisseurs, employés, etc.)						
32	Impact sur les parties prenantes (clients, fournisseurs, employés, etc.)						
33	Impact sur les parties prenantes (clients, fournisseurs, employés, etc.)						
34	Impact sur les parties prenantes (clients, fournisseurs, employés, etc.)						
35	Impact sur les parties prenantes (clients, fournisseurs, employés, etc.)						
36	Impact sur les parties prenantes (clients, fournisseurs, employés, etc.)						
37	Impact sur les parties prenantes (clients, fournisseurs, employés, etc.)						
38	Impact sur les parties prenantes (clients, fournisseurs, employés, etc.)						
39	Impact sur les parties prenantes (clients, fournisseurs, employés, etc.)						
40	Impact sur les parties prenantes (clients, fournisseurs, employés, etc.)						

# Processus d'investissement



- ✍ Définition de l'univers de gestion
- ✍ Analyse extra-financière



# Processus d'investissement



- ✍ Etape 2: Construction du portefeuille
- ✍ Analyse financière à partir des valeurs de la short-list retenues lors de la première étape
  - ✍ Détermination des sociétés présentant de bonnes performances financières à l'aide de nos propres analyses
  - ✍ Bases de données financières
- ✍ Construction des portefeuilles répondant aux critères de l'investissement socialement responsable
  - ✍ Critères de sélection Développement Durable
  - ✍ Respect des objectifs de gestion



# Processus d'investissement



## ✍ Construction du portefeuille - Analyse financière

### ✍ Analyse fondamentale

#### ✍ Position concurrentielle

Part de marché (produit / région)  
Marge de manœuvre dans la détermination du prix  
Concentration (nombre d'intervenants)  
Barrières à l'entrée (réglementation, économies d'échelle, technologie, environnement)

#### ✍ Profitabilité

Potentiel de restructuration  
Acquisitions / ventes d'actifs  
Ratios..

#### ✍ Flexibilité financière

Ratios (endettement financier net/fonds propres, endettement financier net/cash flow, résultat d'exploitation/frais financiers, contrôle des actionnaires)

#### ✍ Stratégie / management

Régularité  
Succès  
Flexibilité financière

#### ✍ Evolution des bénéfices

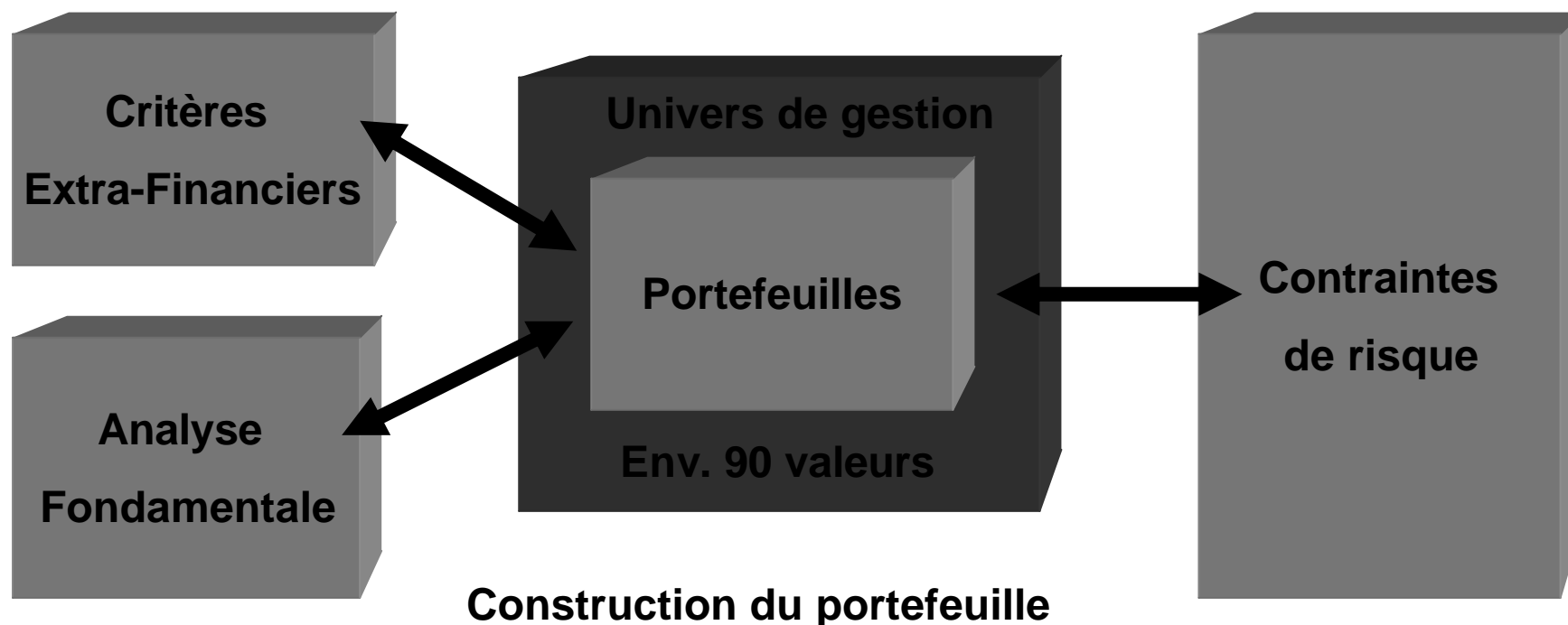
Révisions de croissance des EPS (*BPA*)  
Hausse / baisse EPS (*BPA*)



# Processus d'investissement



- ✍ Construction du portefeuille - Analyse financière
- ✍ Intégration des contraintes de risque et client
- ✍ Critères de sélection socialement responsables





**CDC IXIS**  
Asset Management

**I - L'équipe de Gestion**

**II- Historique & Philosophie d'investissement**

**III- Processus de Gestion**

**IV- Exemples de Sélection de Titres**

**V- Une gamme de fonds reconnue**

# Exemple de sélection de titres



✍ Notre expertise:

Prédominance des critères éthiques /critères financiers:



DANONE

- ✍ Juin 2001: la direction du groupe Danone annonce un plan social portant sur la suppression de 570 emplois dans la branche biscuits en France
- ✍ La nouvelle provoque immédiatement une très vive réaction des médias et de l'opinion publique (campagne de boycott), les agences de notation extra financières mettent le titre sous surveillance...
- ✍ Notre recherche interne nous avait permis d'apprécier le comportement socialement responsable du groupe Danone dans la recherche de solutions humaines rencontrées lors de l'annonce de la restructuration de la branche biscuit
- ✍ Notre équipe de gestion a décidé de conserver le titre en portefeuille (à l'inverse du marché). Quelques mois plus tard les agences de notation sont revenues sur leur notation.



# Exemple de sélection de titres



✍ Notre expertise:

Indépendance de jugement / agences de notation:



- ✍ Début 2002 dégradation de la notation d'Air Liquide par une agence de notation sociale et environnementale (car non ratification du projet « Global Compact », aspect social, syndical et environnemental dépréciés)
- ✍ Notre travail de recherche mené en interne et nos contacts directs avec l'entreprise nous ont conduit à nuancer ce jugement considérant:
  - ✍ que la ratification du GC est certes une bonne initiative mais n'est pas une garantie en soi
  - ✍ que d'autres informations (mécénat important, politique volontaire en matière d'énergie renouvelable) n'avaient pas été communiquées et donc pas prises en compte par l'agence de notation
- ✍ Notre équipe de gestion n'a pas pris en compte cette dégradation et a conservé ses positions



# Exemple de sélection de titres



- ✍ Notre expertise:  
Une vision à long terme du développement durable

**TOTALFINAELF**

Total Fina Elf

Performances Indice CAC 40

Performances du Titre

4T 02	1T 03	2T 03	3T 03
-11,42%	-10,19%	-18,98%	-28,75%
-3,02%	7,01%	-7,12%	-16,85%

- ✍ Fort intérêt de la valeur pour le marché du fait de la sur-performance sur cette période
- ✍ Des perspectives plutôt favorables à LT (hausse du prix du pétrole, situation concurrentielle, nombreux gisements..)
- ✍ Mais, manque de transparence et insuffisance de la politique de communication du groupe (Environnement, Société Civile)
- ✍ Notre équipe décide de se désengager totalement et sélectionne d'autres sociétés européennes équivalentes afin de maintenir l'allocation sectorielle





**CDC IXIS**  
Asset Management

**I - L'équipe de Gestion**

**II- Historique & Philosophie d'investissement**

**III- Processus de Gestion**

**IV- Exemples de Sélection de Titres**

**V- Une gamme de fonds reconnue**



# Caractéristiques des fonds : Insertion Emplois

## Objectif d'investissement

Produit socialement responsable et solidaire, Insertion Emplois a pour objectif d'allier valorisation à long terme du capital et développement de l'emploi.

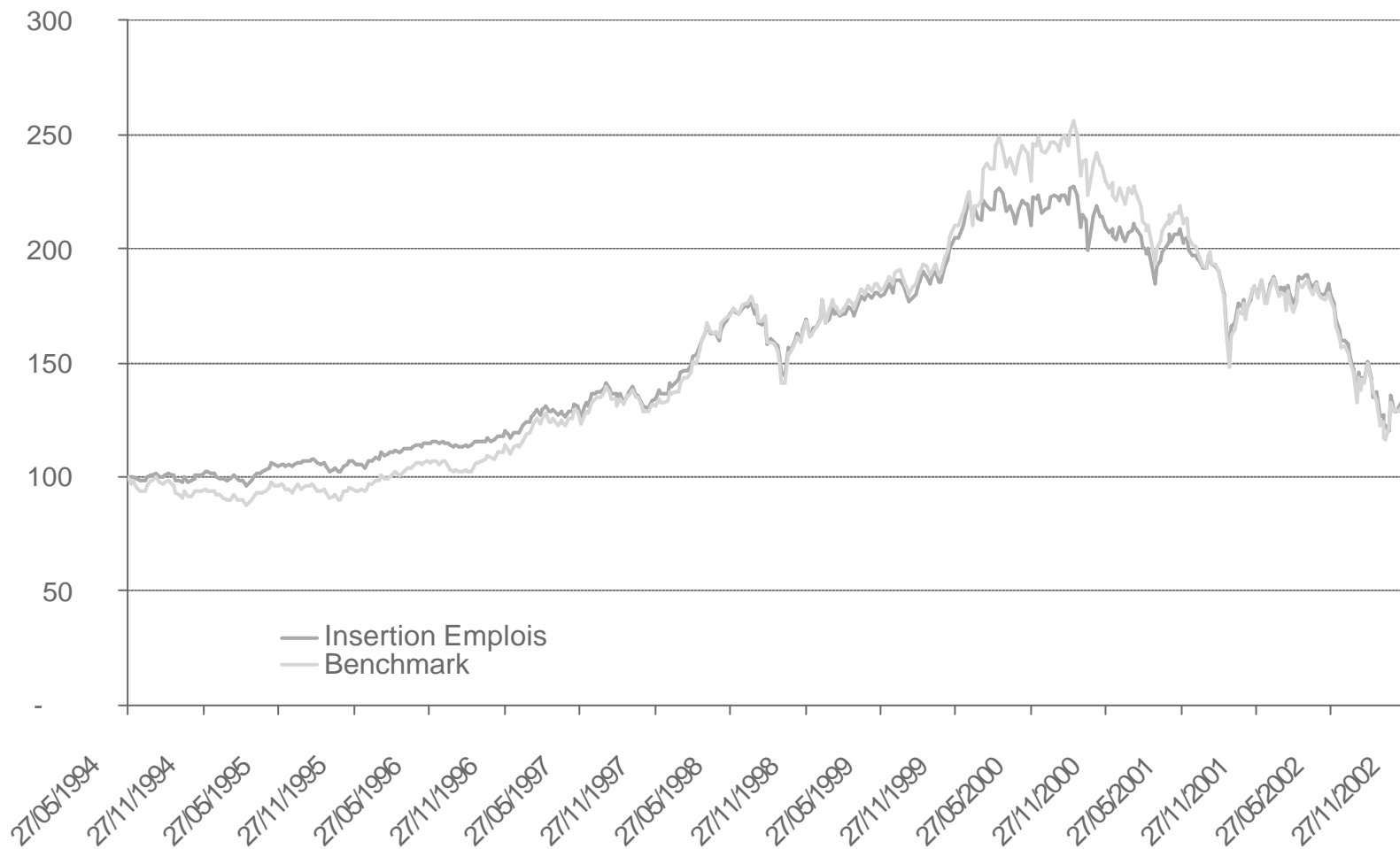
## Univers d'investissement

Le FCP Insertions Emplois a pour objectif d'investir :

-  à hauteur de 90% dans des titres cotés de sociétés françaises (et de la zone Euro) ayant un bilan social favorable, n'ayant pas procédé à des licenciements secs au cours de la dernière année ou menant une politique d'insertion en faveur des personnes en difficulté (critère Ressources Humaines), ainsi que dans des titres de sociétés ayant une politique active en terme de mécénat, d'éducation, et de lutte contre l'exclusion (critère Société Civile).
-  à hauteur de 10% dans des titres non cotés de structures solidaires dès lors qu'elles créent directement ou indirectement des emplois pour des personnes en grande difficulté.



# Performances comparées : Insertion Emplois



# Notation : Insertion Emplois



✍ Novethic : Niveau 2 de plus-value « éthique »



✍ Critères précis de sélection des titres

✍ Un processus de gestion spécifique



# Caractéristiques des fonds : CDC Euro 21

## Objectif d'investissement

Produit socialement responsable, CDC Euro 21 a pour objectif la recherche d'une performance à long terme (sur un horizon recommandé supérieur à 5 ans) par une sélection de valeurs alliant rentabilité financière et mise en œuvre d'une politique de Développement Durable.

## Univers d'investissement

CDC Euro 21 est investi en actions de sociétés de la zone Euro que notre Pôle Développement Durable a identifié comme menant une politique active en faveur du Développement Durable. La gestion privilégie ainsi les critères suivants :

 Ressources Humaines



**2/3**

 Environnement

 Relations avec la Société Civile

 Relations avec les Clients et Fournisseurs

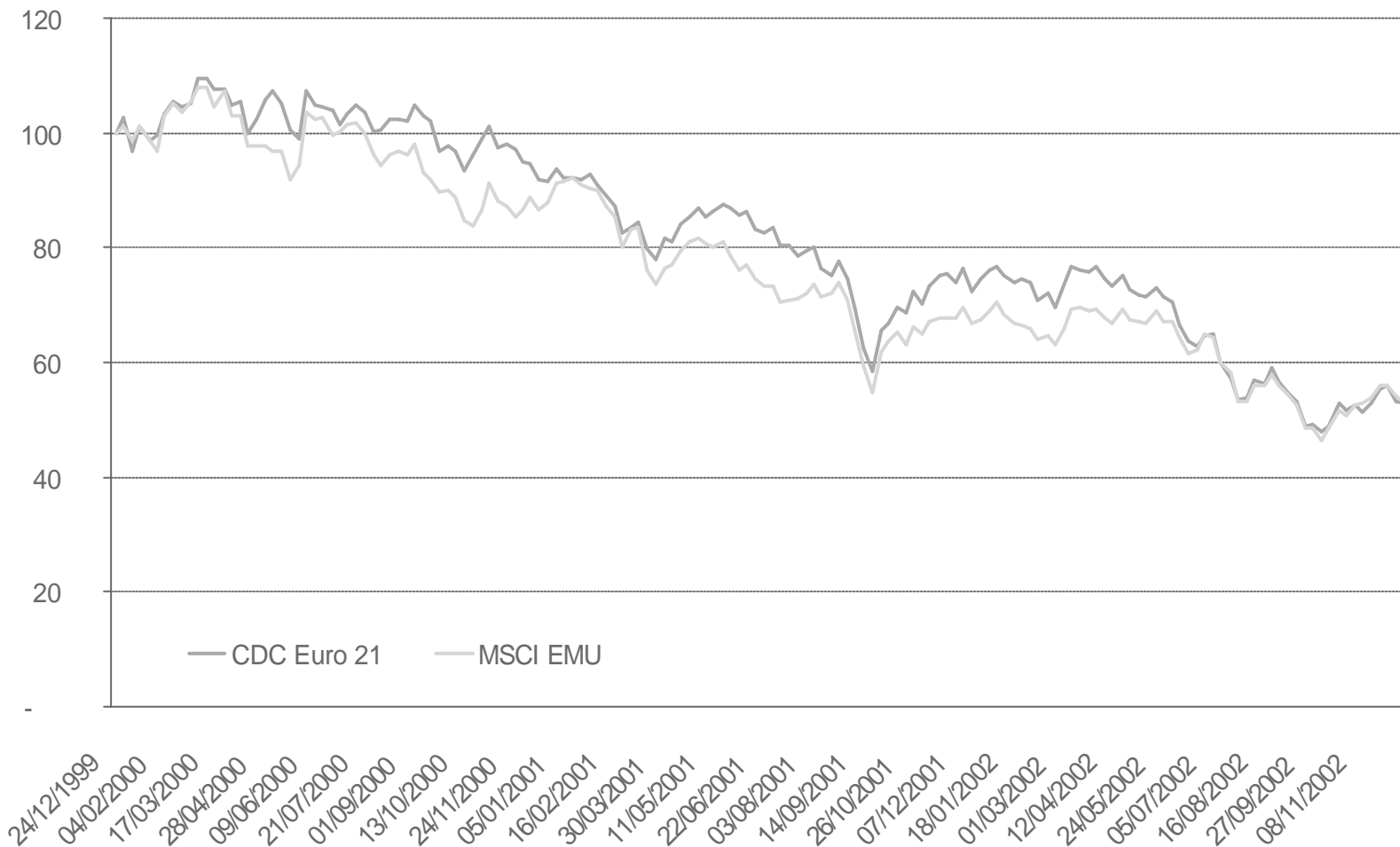


**1/3**

 Rapports avec les actionnaires



# Performances comparées : CDC Euro 21



# Notation : CDC Euro 21



✍ Novethic : Niveau 2 de plus-value « éthique »



✍ Critères précis de sélection des titres

✍ Un processus de gestion spécifique



# Conclusion



✍ Les avantages pour l'investisseur :

- ✍ Une alternative performante aux placements actions traditionnels qui combine Performance et respect des valeurs du Développement Durable
- ✍ Un process de gestion bien défini conduit par une équipe dédiée à l'expertise reconnue

**Une gestion qui donne du sens à vos investissements**

**Merci de votre attention !**

