



CO-ORGANISER

**FEBRABAN**

Brazilian Federation of Banks

# Regional Roundtable

## Latin America & the Caribbean

14 e 15 de outubro de 2019

São Paulo, Brazil

 [www.unepfi.org](http://www.unepfi.org)

 [info@unepfi.org](mailto:info@unepfi.org)

 [/UNEPFinanceInitiative](https://www.facebook.com/UNEPFinanceInitiative)

 [@UNEP\\_FI](https://twitter.com/UNEP_FI)

 [#RRT2019](https://twitter.com/hashtag/RRT2019)

## ROUNDTABLE SPONSORS

---

### PLATINUM



---

### BRONZE



---

### SUPPORTING INSTITUTIONS



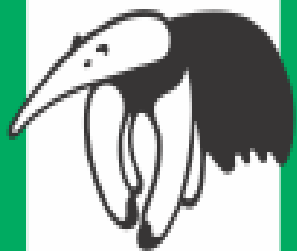
---

### ORGANISER



### CO-ORGANISER





FUNDACIÓN  
VIDA SILVESTRE  
ARGENTINA

*Panel PRB*

## *Banca sostenible en Argentina*

Pablo Cortínez  
Punto Focal Finanzas Sostenibles

14 de Octubre de 2019

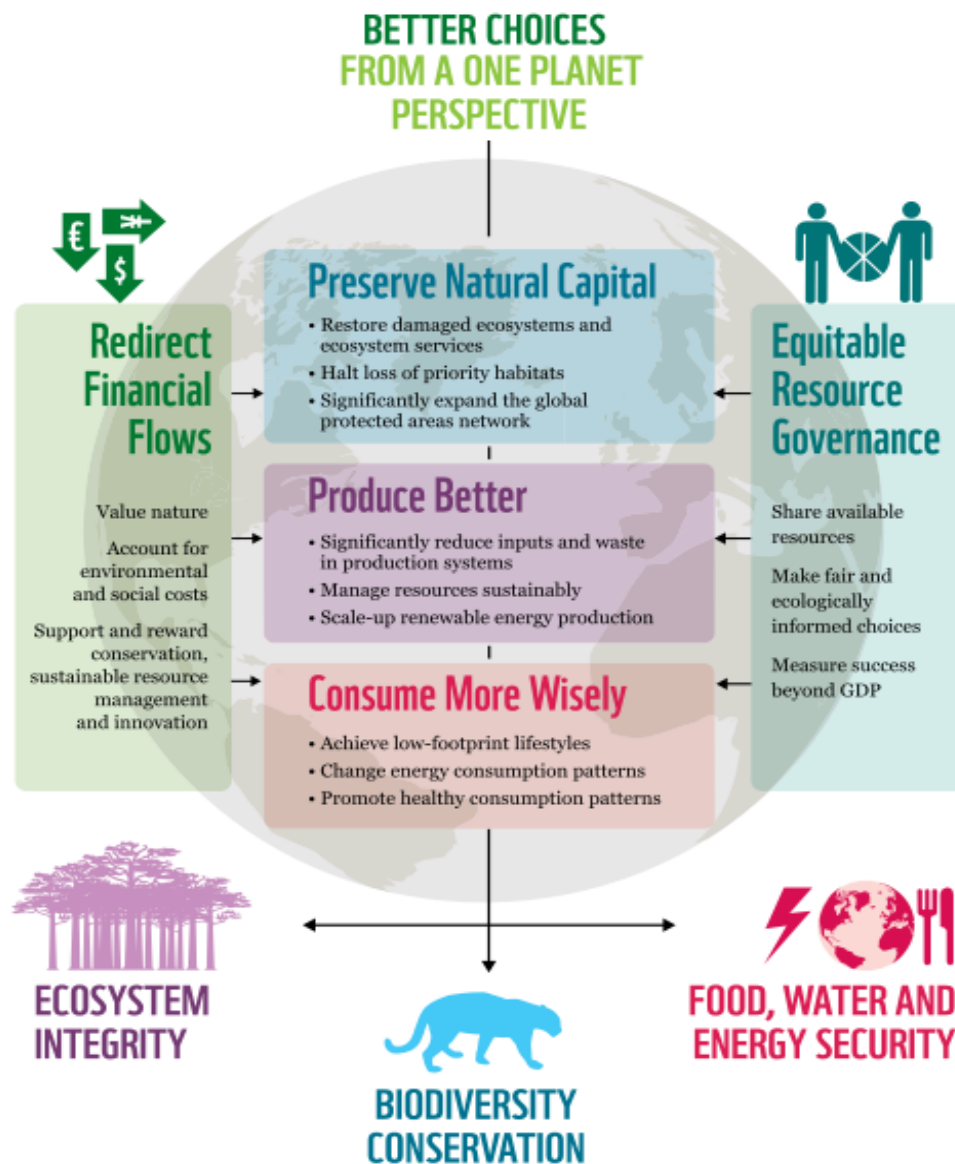


VIDA SILVESTRE ES UNA ENTIDAD ASOCIADA A LA  
ORGANIZACIÓN MUNDIAL DE CONSERVACIÓN

## Redireccionar los Flujos Financieros

Una de las 5 Prioridades  
Globales de **WWF** según su  
Global Program Framework:

Tener impactos directos en  
el medio ambiente a través  
del Sector Financiero



# Situación inicial. Iniciativas seleccionadas

GLOBAL  
ALLIANCE  
FOR BANKING  
ON VALUES



**Bonos Verdes**



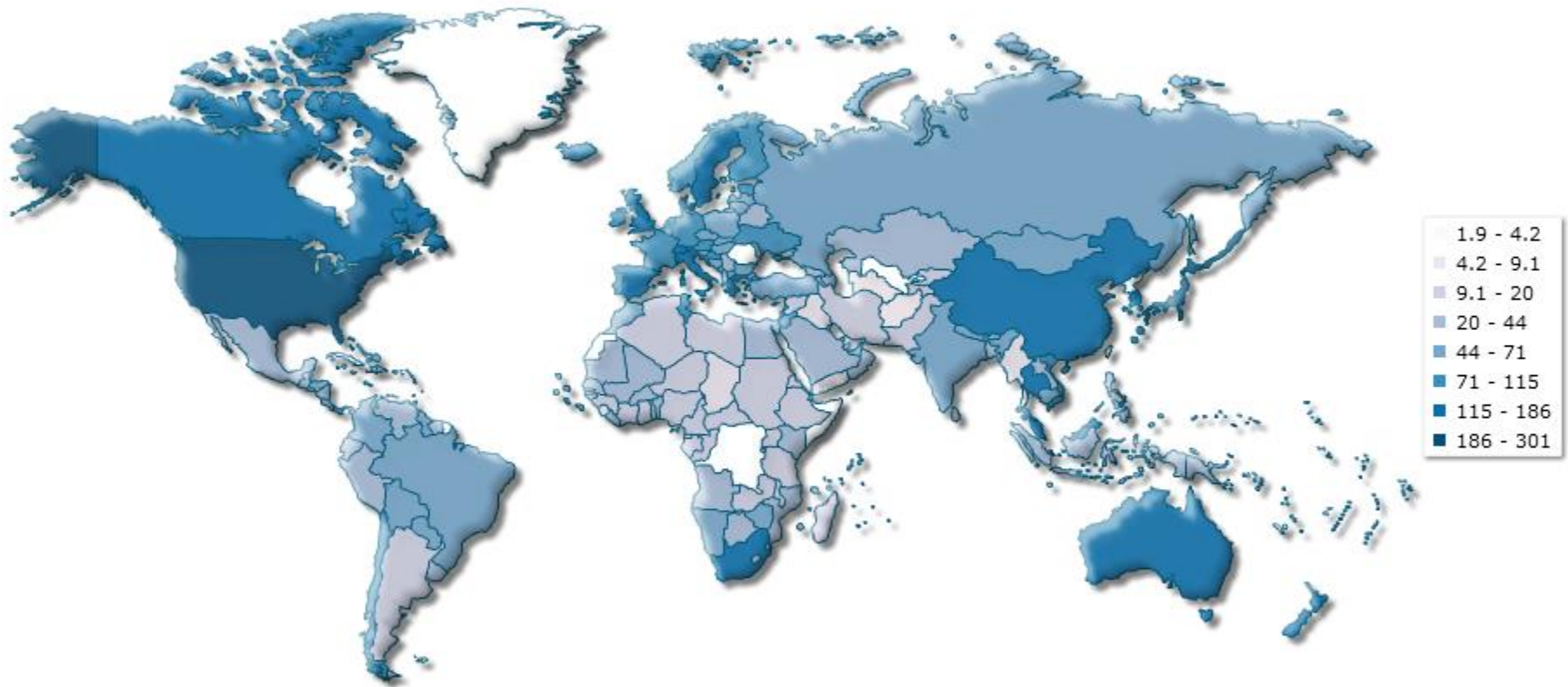
BANKING  
ENVIRONMENT  
INITIATIVE

TCFD | TASK FORCE ON  
CLIMATE-RELATED  
FINANCIAL  
DISCLOSURES

 **PRI** | Principles for  
Responsible  
Investment



# Sistema Financiero: Profundidad



## Profundidad sistema. Latam. En %

Chile	106
Brasil	71
Honduras	54
Colombia	50
Bolivia	47
Paraguay	46
Perú	31
México	31
Uruguay	27
Ecuador	27
Venezuela	25
<i>Argentina</i>	<i>16</i>
prom. Sin ARG	47

# Un largo camino

- Alianza con BID Invest
- 4 asociaciones de bancos
- 2 Encuestas a bancos
- MOUs
- Workshops
- Eventos
- “n” reuniones





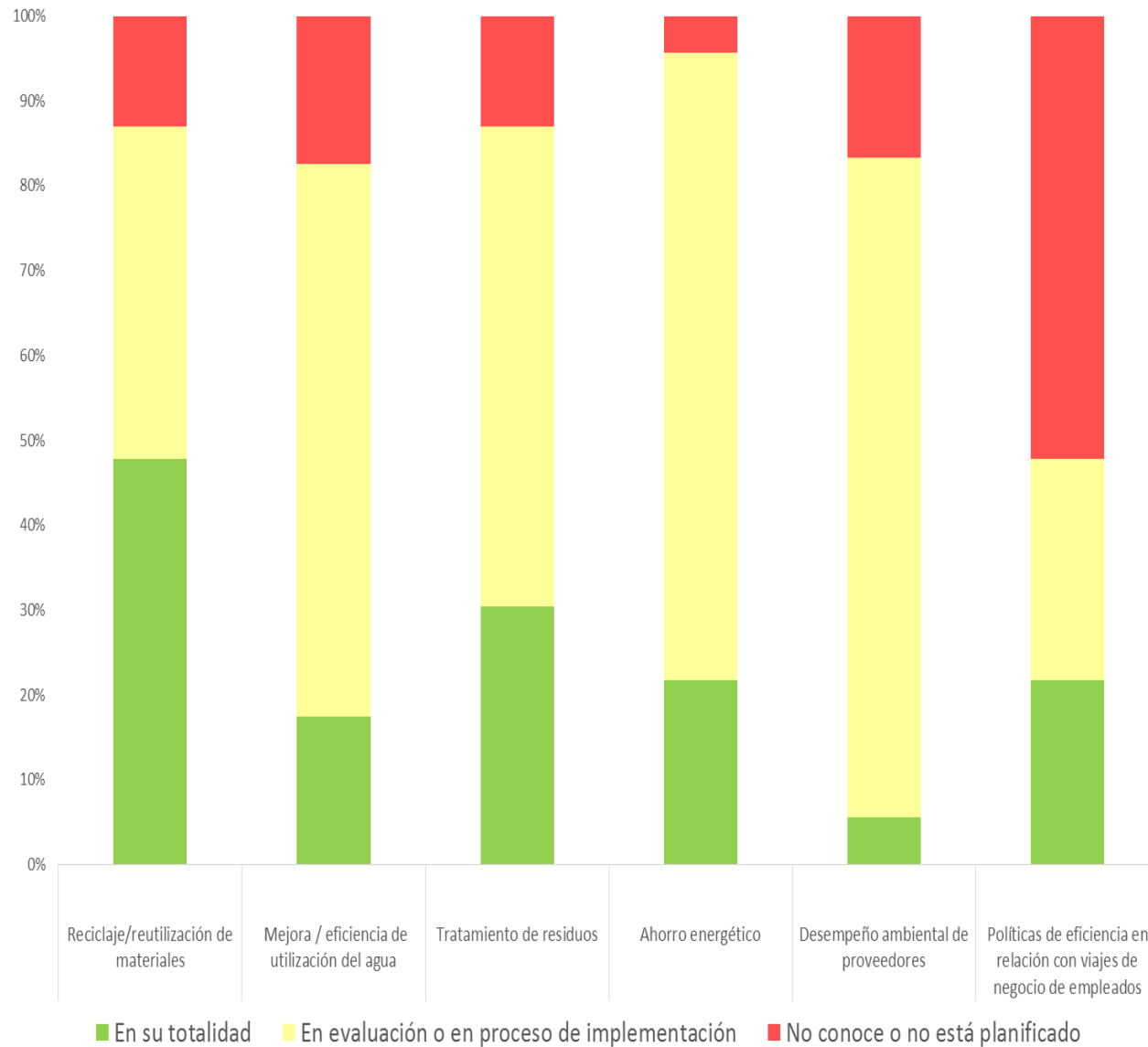
FUNDACIÓN  
VIDA SILVESTRE  
ARGENTINA

# BID Invest

## Segunda encuesta sobre sostenibilidad en Instituciones Financieras de Argentina

Noviembre 2017

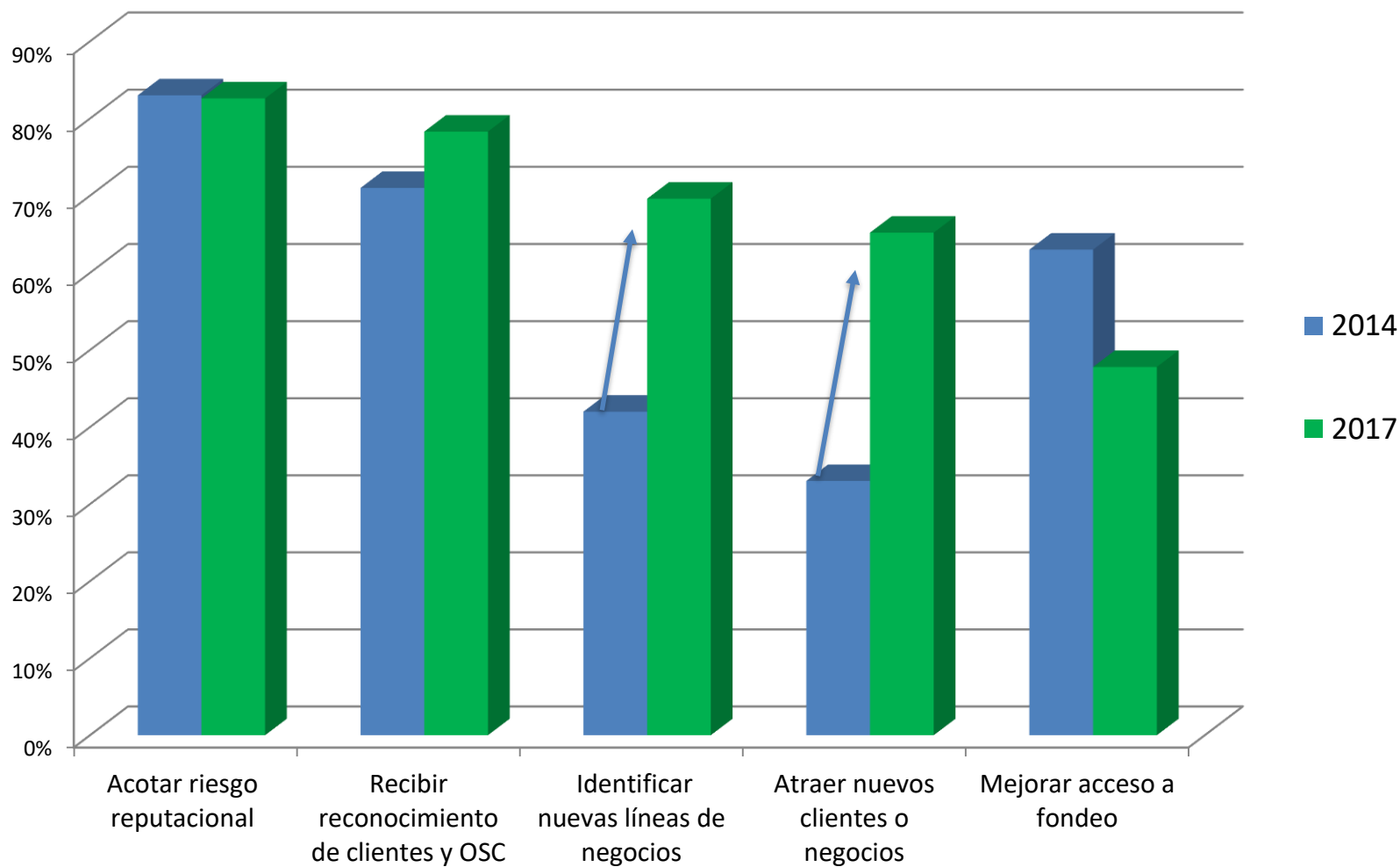
# Incorporado de medidas relacionadas



## ¿Cuenta con un SARAS y/o política ambiental escrita?

	Porcentaje entidades
No conoce o no está planificada en el CP	30%
En proceso de evaluación o implementación	48%
Se han adoptado en su totalidad	<b>22%</b>
<b>Total general</b>	100%

# Beneficios de contar con una política más específica sobre sostenibilidad



## Situación macro

- devaluación
- inflación
- *downgrade*
- CP vs MPyLP
  
- Y como si fuera poco.....

ELECCIONES .....

## BANCOS FUNDADORES



## TESTIGOS DE HONOR



## INSTITUCIONES PROMOTORAS



# Protocolo de Finanzas Sostenibles

- marco
- voluntario
- abierto
- incorporación
- Estrategias
- diversidad
- “elevar la vara”

# Estrategias

## **Estrategia I**

Institucionalización de Políticas de sustentabilidad dentro de cada institución.

### **Lineamientos de Acción**

- Involucramiento de la Alta Dirección
- Establecer una estructura de gobierno corporativo con un sector especializado
- Desarrollar una Política de Sustentabilidad interna



# Estrategias

## Estrategia II

Promover y desarrollar productos y servicios financieros que

- promuevan el financiamiento de empresas y proyectos que generen un impacto ambiental y social positivo

### Lineamientos de Acción:

- Fomentar una cartera de productos y servicios financieros que apoyen proyectos de triple impacto (CC, PYMES lideradas por mujeres, inclusión financiera)
- Incentivar la adopción de prácticas de producción y consumo sostenibles en clientes e inversionistas

# Estrategias

## Estrategia III

Implementar y/o mejorar los sistemas de análisis de riesgo A y S

### Lineamientos de Acción:

- Desarrollar políticas y procedimientos que permitan gestionar los riesgos A y S en la financiación de proyectos
- Incorporar criterios ESG en el proceso de análisis, otorgamiento y seguimiento de crédito (SARAS)
- Capacitarse y evaluar la aplicación de mejores prácticas

# Estrategias

## Estrategia IV

Promover una cultura de sostenibilidad adoptando un uso eficiente de los recursos utilizados en la operación diaria de las IF

### Lineamientos de Acción

- Definir y contemplar criterios ESG para proveedores
- Desarrollar políticas y procedimientos para la gestión y seguimiento de los impactos A y S
- Utilización de criterios de construcción sostenibles
- Promover incentivos internos para promover la máxima eficiencia en el uso de recursos
- Generar reportes de sostenibilidad y mediciones de indicadores
- Capacitar al interior de las organizaciones

# Próximos Pasos

- ✓ Nuevas entidades
- ✓ Mesa
- ✓ Leave no one behind
- ✓ Temas prioritarios
- ✓ Alianzas

# Muchas Gracias



**Pablo Cortínez**

**[pablo.cortinez@vidasilvestre.org.ar](mailto:pablo.cortinez@vidasilvestre.org.ar)**

T: (54-11) 4331-3631 ext. 139

C: (54 911) 4 916 4353

[www.vidasilvestre.org.ar](http://www.vidasilvestre.org.ar)