

# Banco Pichincha C.A.

---





# Drivers Estratégicos

Ofreciendo la  
mejor experiencia  
al cliente

Transformándonos  
para ser simples y  
eficientes

Inspira  
y  
retribuir  
confianza

Desarrollando  
el mejor equipo  
humano

Realizando una  
gestión inclusiva  
y sostenible



Coherencia • Responsabilidad • Esfuerzo • Trascendencia

# Modelo de Sostenibilidad

Nuestra visión de sostenibilidad está basada en la gestión de riesgos y oportunidades frente a nuestros stakeholders en temas económicos, sociales y ambientales derivadas de la operación de Banco Pichincha que afiancen nuestra reputación corporativa y responsabilidad financiera.

**Responsabilidad Ambiental**



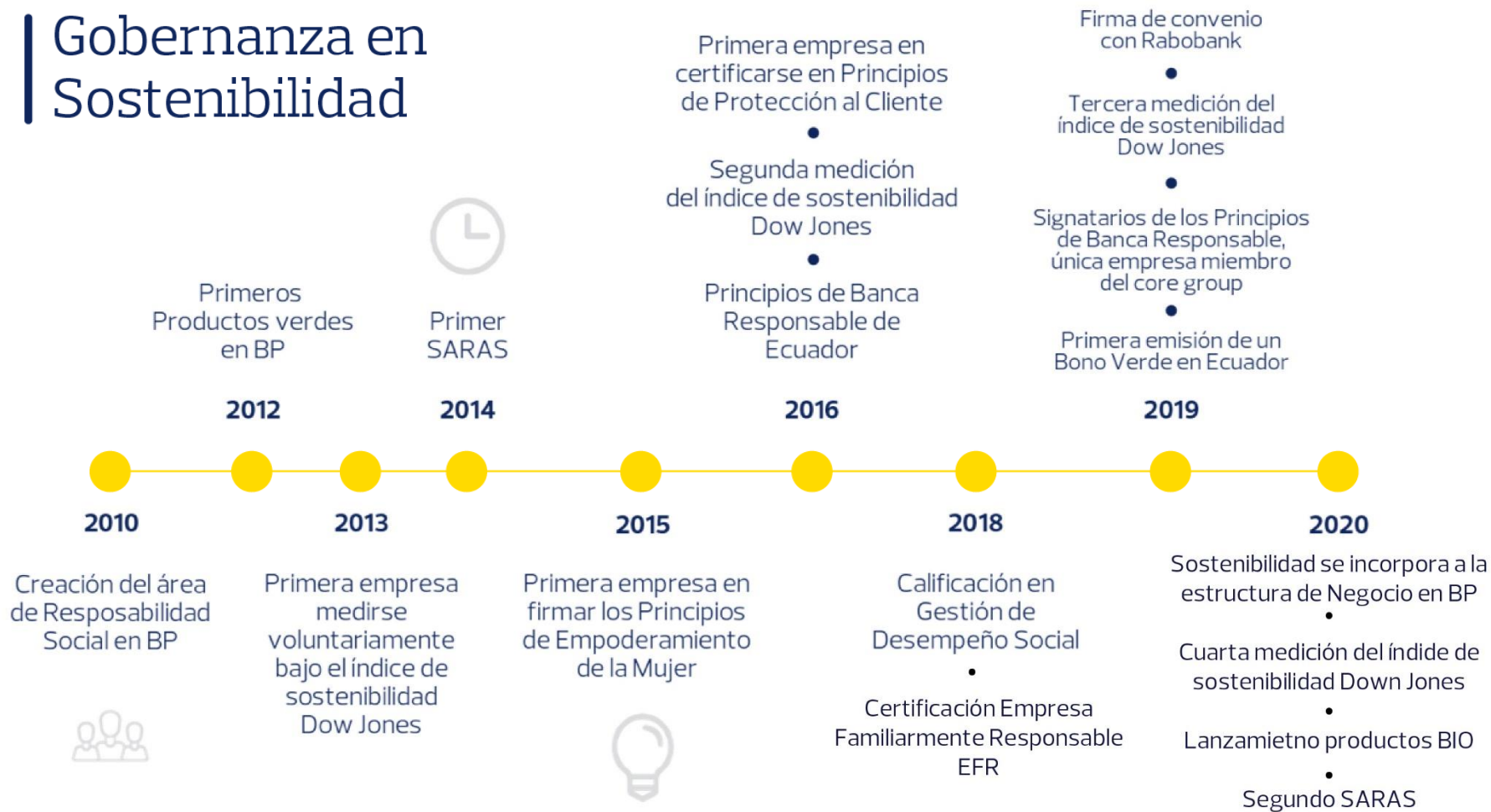
**Finanzas Sostenibles**



**Desarrollo Social e Inclusivo**



# Gobernanza en Sostenibilidad



# BÍO

"Somos un Banco  
que da vida"



Estamos comprometidos con  
la optimización de procesos,  
mediante prácticas que buscan  
reducir nuestra huella ecológica  
en toda nuestra cadena de valor.



# Bio Gestión



## Sistema de Administración de Riesgos Ambientales y Sociales (SARAS)

- Lista de exclusión de actividades no financiadas
- Política de gestión de riesgos ambientales y sociales
- Debida diligencia IFC PS



# Bio Productos



Bono verde

**150 millones**

Casa  
Comercial



Constructor  
y vivienda



Productivo



Vehicular

Oferta para todos los segmentos comerciales

**\$185  
millones**

Monto total en líneas  
de crédito verde con  
multilaterales:

**31,000  
clientes**

Beneficiarios del  
Bio crédito

Oferta no financiera Bio crédito

Capacitaciones



Verificaciones



Pago de certificaciones

## Bio Eficiencia



Medición de huella ecológica y prácticas de gestión.

### Hemos ahorrado:



- **+ 134 mil kg.** de papel reciclado / **67 M** de hojas.



- **1952 árboles sembrados**, compensamos la impresión de **4'848.716 estados de cuenta** corriente y tarjetas.



- **16%** reducción en la huella de carbono.
- **5.708** equipos de computación con alto nivel de eficiencia energética.



# Gestión de Desempeño Social y Protección al Cliente

Desde el 2016 certificados en  
**“Smart Campaign”**



Indicadores sociales para el segmento de Microfinanzas (Grupal)



## Género

Atención Clientes por Género

## Indicadores sociales



Pobreza



Empleo



Vivienda



Patrimonio



Salud



Escolaridad

Calificación de  
**4 estrellas sobre 5**



# Inclusión financiera



**\$429.500 millones**

Monto en líneas de crédito con multilaterales dirigidos a mujeres (2017 – 2020)

## Inteligencia de género



- Productos activo ajustado a sus necesidades y características
- Primera empresa ecuatoriana en adherirse a los Principios de Empoderamiento de la Mujer

- **3.1BM** Entregados a mujeres empresarias (2009– 2019)
- **51%** Stock de cartera de microfinanzas pertenece a mujeres (2019)
- **64%** Corresponsales no bancarios son mujeres



# Inclusión financiera

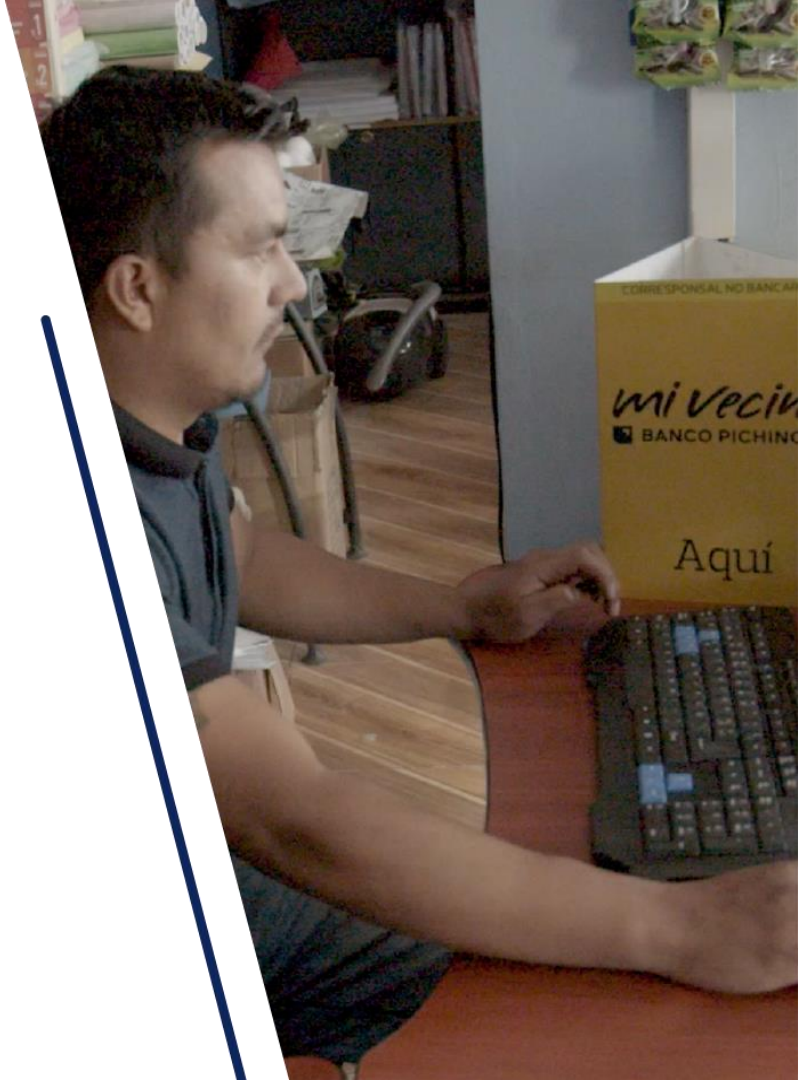
*mi vecino*



- Mejorar las condiciones de zonas desfavorecidas mediante acceso a conexión internet y vinculación al sistema financiero a través de la instalación de un CNB.

**80 puntos de conexión**

satelital, instalación durante 2020



# Inclusión financiera

## Movilidad humana



- Inclusión al sistema financiero de personas en situación de migrantes o refugiados.



**+ 1500**  
cuentas básicas



Respuesta en emergencia  
**+ 31.000 transacciones/ + 3 M colocados**



Banca comunal  
**3 ciudades frontera**



