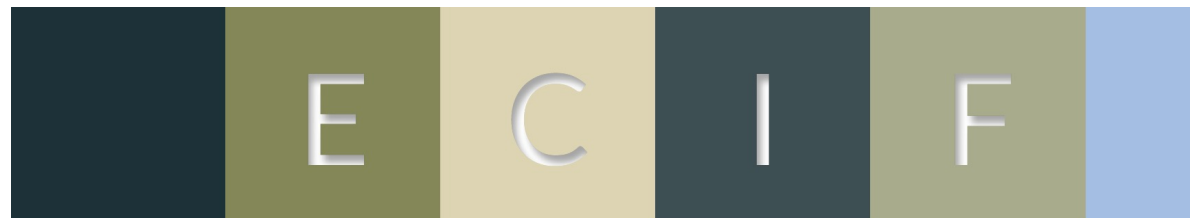
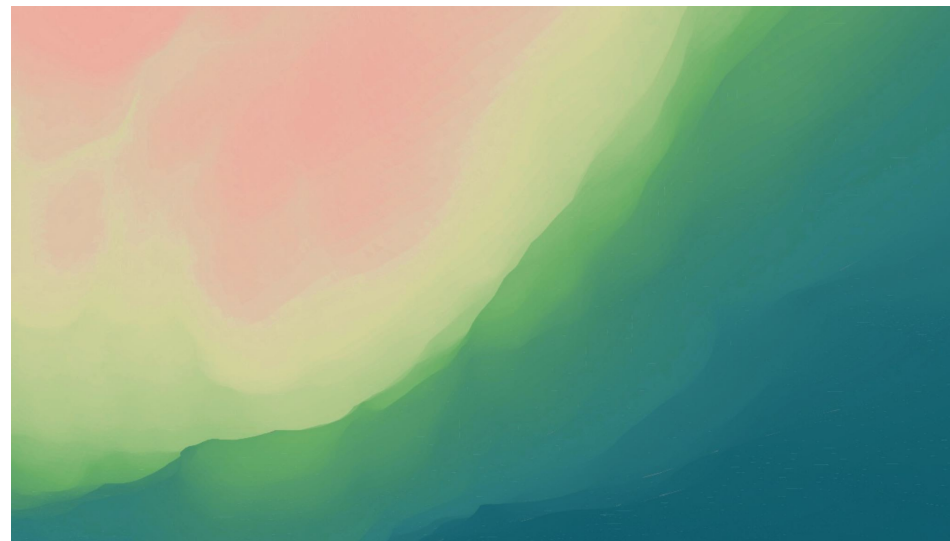

ECOEficiencia CORPORATIVA



¿Por qué es importante incorporarla en nuestras organizaciones?



ECOEficiencia CORPORATIVA EN INSTITUCIONES FINANCIERAS (ECIF)
CURSO VIRTUAL

[w. unepti.org/training](http://unepti.org/training) [e. training@unepti.org](mailto:training@unepti.org)



¿QUÉ ES LA ECOEFICIENCIA CORPORATIVA?

Llevar a la práctica la ecoeficiencia corporativa consiste en diseñar, desarrollar, implementar, evaluar y monitorear un programa de buenas prácticas ambientales.

ASPECTOS MÁS RELEVANTES



AGUA



ENERGÍA



GESTIÓN DE
SUMINISTROS
Y RESIDUOS



TRANSPORTE



EDIFICIOS

¿QUÉ IMPLICA LA EFICIENCIA CORPORATIVA?

Uso eficiente de recursos

Menores gastos para la entidad

Mayor afinidad y alineamiento con los grandes temas globales: ODS y lucha contra el Cambio Climático

Consistencia con el mensaje a los clientes y otros grupos de interés y las iniciativas de Principios de Banca Responsable y Economía Circular.

COMPROMISO CON LA ECOEFICIENCIA

Transparencia y divulgación

Huellas ambientales

Marcos de referencia: ISO / Global Reporting Initiative - GRI

USO EFICIENTE DEL AGUA

Políticas para el uso eficiente del agua.

Adecuado funcionamiento/mantenimiento de las instalaciones.

Instalación de sistemas de ahorro de agua.

Reducción del consumo de agua en diferentes labores.

Campañas para promover la participación de los empleados

Monitoreo, estadísticas, difusión de metas y logros.



EFICIENCIA ENERGÉTICA

- Políticas para el uso eficiente de la energía
- Fuentes de energía
- Diseño/estructura del edificio.
- Estructura y mantenimiento de instalaciones (calefacción, ventilación, etc.)
- Ahorro de energía en iluminación y equipos de oficina.
- Campañas para promover la participación de los empleados
- Monitoreo, estadísticas y difusión de metas y logros.



FACTORES QUE INCIDEN EN LA EFICIENCIA ENERGÉTICA



Edificios



Climatización : Calefacción –
Aire Acondicionado –
Ventilación



Equipos de oficina -
Iluminación

MEDIOS DE TRANSPORTE

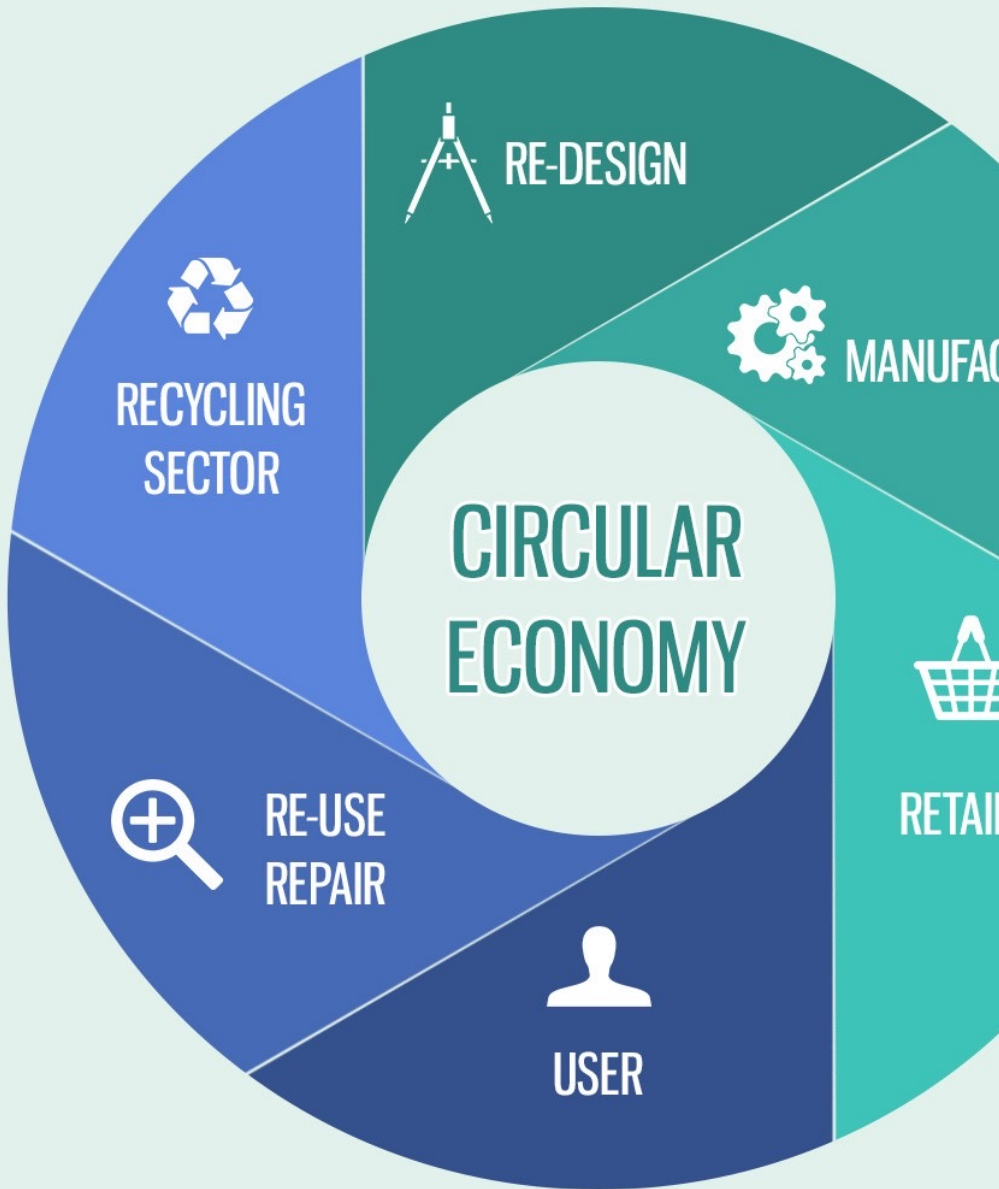
- Mejorar el **acceso de todos** a oportunidades económicas y sociales gracias a una mayor movilidad.
- Aumentar la **eficiencia** de las soluciones de movilidad.
- Mejorar la **seguridad** de la movilidad
- Responder al imperativo en materia de **cambio climático**



MEDIOS DE TRANSPORTE

- Políticas para el uso eficiente del transporte.
- Elección de vehículos amigables con el medio ambiente.
- Mantenimiento de vehículos
- Planeamiento de transportes y operaciones.
- Campañas para promover la participación de los empleados.
- Monitoreo, estadísticas y difusión de metas y logros.





GESTIÓN RESPONSABLE DE SUMINISTROS Y RESIDUOS

Razones para ello:

- financieras, riesgos, compromisos asumidos, imagen corporativa

Relación con los proveedores

Uso eficiente de recursos

gestión de desechos



EDIFICIOS

Etapas:

- localización, diseño, construcción, operación, mantenimiento y remodelaciones. Demoliciones

Consumo:

- agua, energía, recursos naturales, materiales

Efectos ambientales:

- ruidos, contaminación (aire, agua, suelos), calidad ambiental (salud – confort)

Certificaciones de sostenibilidad

CERTIFICACIÓN DE EDIFICIOS

Planeación sostenible del sitio.

Cuidado y eficiencia en el uso del agua.

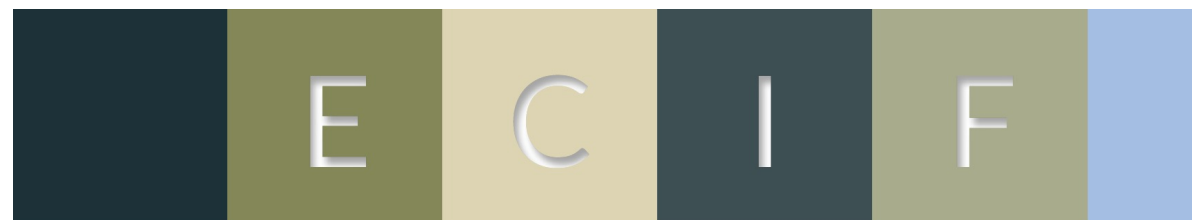
Eficiencia en el uso de energía y uso de energías renovables.

Conservación de materiales y recursos.

Calidad del ambiente interior.



MUCHAS GRACIAS!!



ECOEficiencia CORPORATIVA EN INSTITUCIONES FINANCIERAS (ECIF)
CURSO VIRTUAL

www.unepfi.org/training training@unepfi.org

Gustavo Portaluppi

gportaluppi.esra@unepfi.org

Más información: <https://www.unepfi.org/training/capacitacion/spanish/>