



Gestión de Riesgos Socio Ambientales y Climáticos en la Banca

María Julia Arana
Senior Manager ESG, KPMG en Chile
South American Cluster ESG Deputy

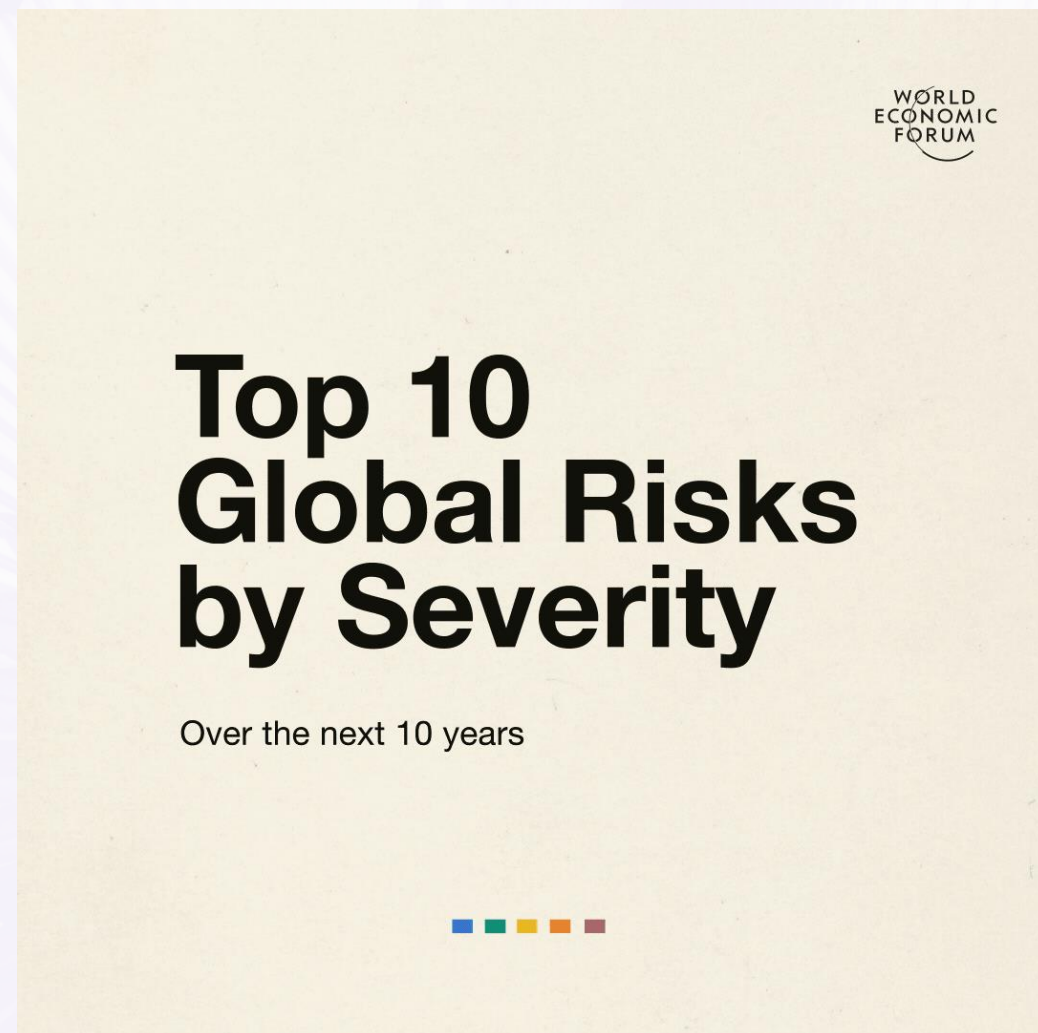
Junio, 2023

El entorno para hacer negocios cambió

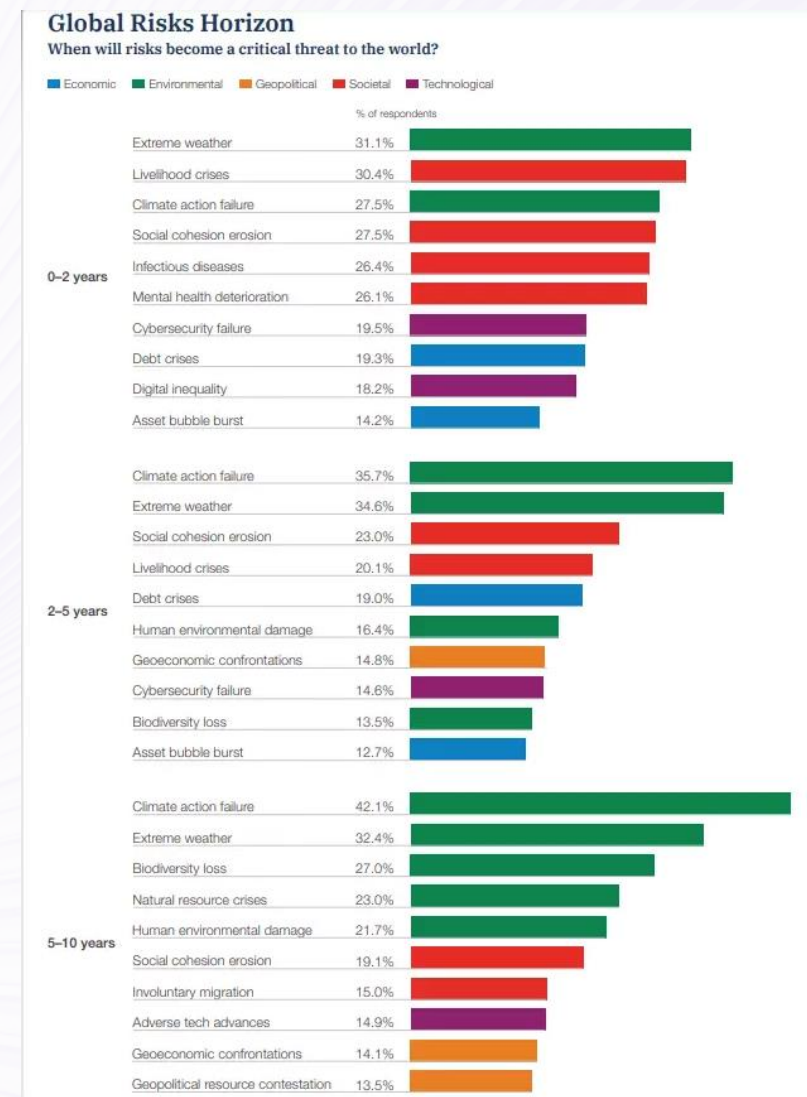
Vivimos en un entorno empresarial caracterizado por una creciente presión externa hacia las empresas



Los riesgos ESG para las empresas



Fuente: World Economic Forum Global Risk 2022



Iniciativas y regulaciones

Colombia

Superintendencia Financiera
de Colombia

Dic 2022

Taxonomía verde

Chile

Comisión para el Mercado
Financiero

NCG N°461 2022

Apartado de Riesgos



México

Consejo de Estabilidad del
Sistema Financiero

Abril 2022

**Herramienta de autodiagnóstico
voluntario ESG y riesgos
climáticos**

Marzo 2023

Taxonomía sostenibles

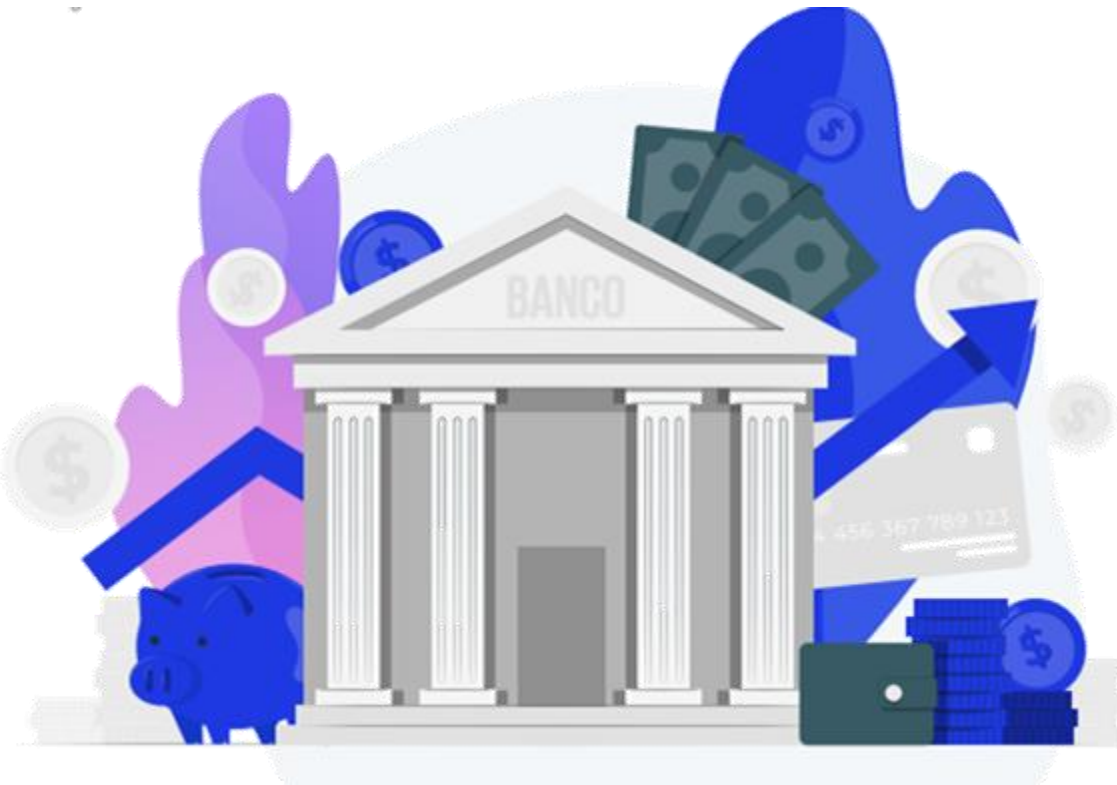
Brasil

Comisión Bursátil y de Valores

Entra en vigor 2023

Resolución 59 Divulgación ESG

Qué pueden Hacer los bancos



Gestión de Riesgos en el sector bancario

Los denominados riesgos ambientales, sociales o de gobernanza (ESG) se centran en el efecto real y potencial que pueden ejercer las partes interesadas de una organización (como clientes, proveedores externos, empleados o el medio ambiente) y, a la inversa, el impacto que la organización puede tener en sus partes interesadas y en el medio ambiente debido a sus actividades.

Cuando se producen, los riesgos ESG tienen o pueden tener repercusiones negativas en los activos, la situación financiera y de ganancias o la reputación de un banco.

ESG y la sostenibilidad en el sector bancario

Los bancos llevan mucho tiempo ocupándose de la sostenibilidad de manera casi fragmentaria.

Sin embargo, debido a la confusión y la avalancha de información y a las especulaciones sobre futuros cambios normativos, a la mayoría de las entidades les resulta difícil desarrollar una estrategia global para los factores ESG.

Los bancos pueden responder con las siguientes acciones:

1. Revisión de sus estrategias empresariales en relación con sus clientes.
2. Creación de **estrategias de Sostenibilidad y marcos de gestión de riesgos socio-ambientales y climáticos.**
3. Análisis de escenarios y pruebas de resistencia (stress tests).



Ejemplos de riesgos ESG

Riesgos ambientales y climáticos

Riesgos físicos

- Colapso de la cadena de suministro
- Aumento del nivel del mar
- Inundaciones

Riesgos de transición

- Reacciones del legislador/regulador para promover la sostenibilidad o prohibiciones de actividades no sostenibles (por ejemplo, impuesto sobre el CO2)
- Cambios estructurales en la oferta y demanda de productos, servicios y materias primas

Riesgos sociales

- Incumplimiento de normas laborales
- Pago inadecuado de la mano de obra
- Falta de garantía de normas de seguridad industrial y protección de la salud de los trabajadores
- Falta de garantía de la seguridad de los productos

Figura 2: Ejemplos de riesgos de ESG.

Fuente: Riesgos ESG en los bancos, KPMG International, 2021

Los riesgos ESG en el sector



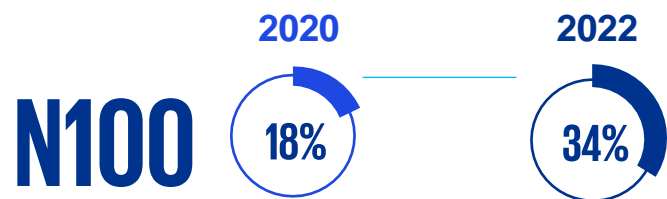
Elementos críticos de un SARAS

- Responsabilidad y supervisión de la alta gerencia.
- Recursos humanos asignados con las habilidades y la capacitación adecuadas.
- Sólidas capacidades analíticas para evaluar el riesgo del cliente en toda la cartera del banco con niveles de diligencia debida acordes con el tamaño de la transacción y el riesgo probable de la actividad.
- La capacidad no solo de evaluar el riesgo potencial, sino también de evaluar la capacidad de los clientes para gestionar esos riesgos.
- Los riesgos se administran a través de mecanismos como cláusulas contractuales, transferencia de riesgos (seguros), estrategias de garantía alternativas y otros.
- Impulsar mecanismos para dar seguimiento a los compromisos de los clientes y evaluar el cumplimiento y el rendimiento.

Incremento de la gestión y reporte de riesgos climáticos

TCFD gana terreno

Figura 1: Índice de adopción global del TCFD (2020–2022)

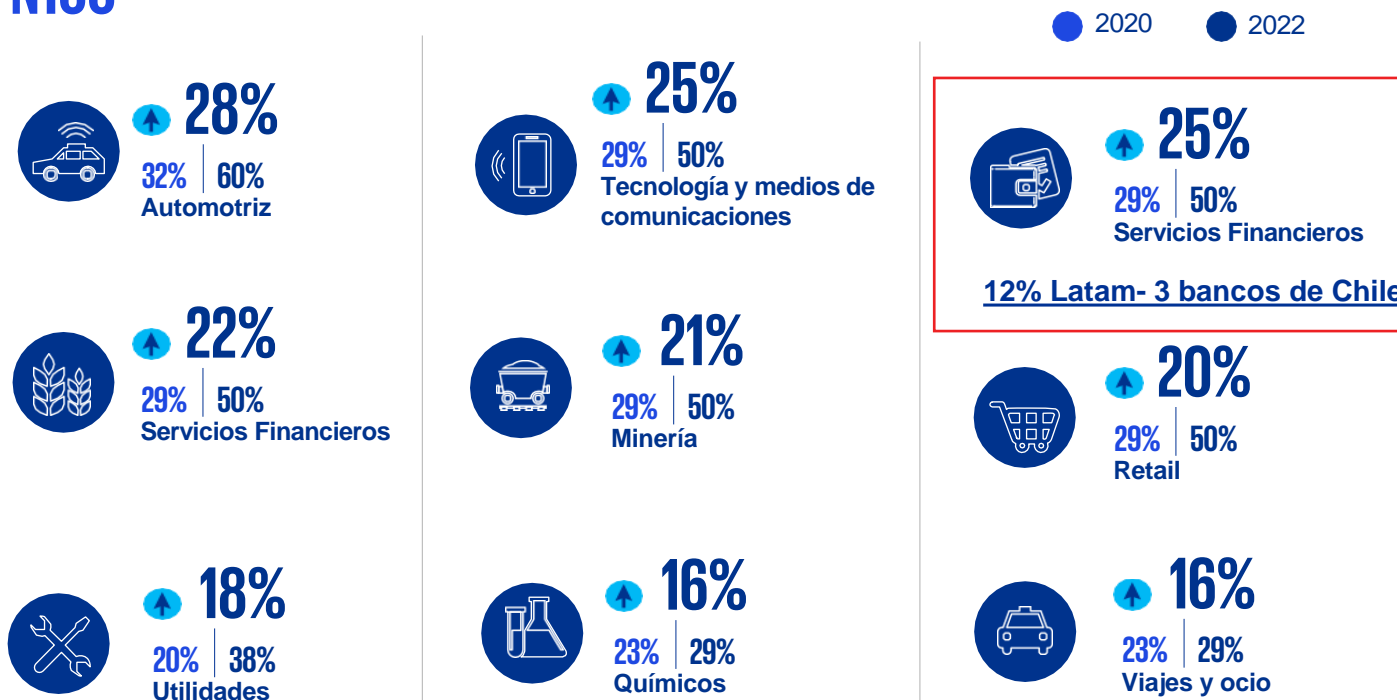


N: 5.800 Empresas N100

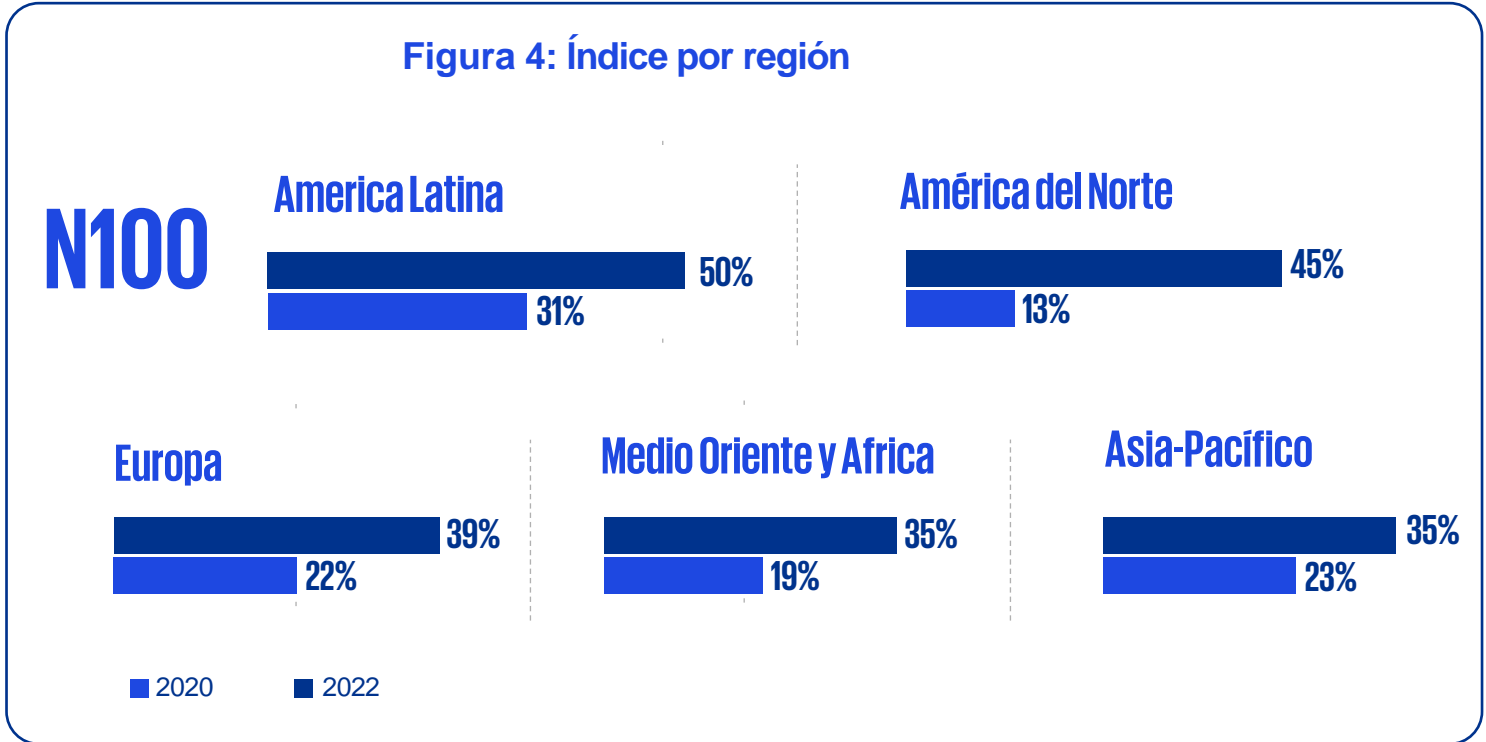
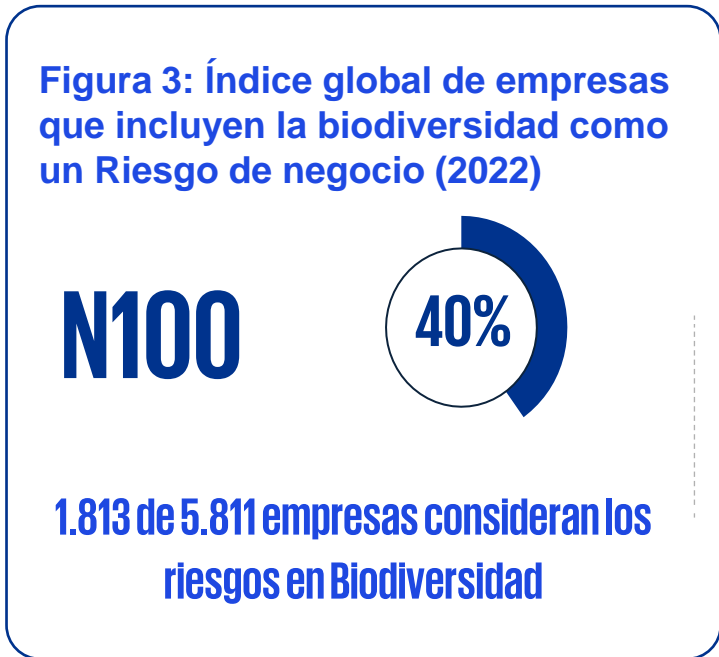
Fuente: Reporte de Sostenibilidad KPMG 2022, KPMG Internacional, Septiembre 2022

Figura 2: Adopción del TCFD por sector (2020–2022)

N100



La pérdida de la biodiversidad como un Riesgo de Negocio



N: 4.581 empresas N100 que hicieron reportes de sostenibilidad o con asuntos ESG; La data 2020 incluye solo sectores considerados como de alto o mediano riesgo; Fuente: Reporte de Sostenibilidad KPMG 2022, KPMG Internacional, Septiembre 2022

La necesidad de moverse con mayor velocidad

Tendencias presionan a acelerar la gestión de riesgos ESG



La necesidad está ahí, el conocimiento está disponible, las oportunidades de éxito son claras, los riesgos de fracaso son evidentes y la presión está en marcha. Ahora está en manos de los bancos hacerlo realidad

Muchas gracias

María Julia Arana
Senior Manager ESG KPMG Chile
South American Cluster ESG Deputy

mariaarana@kpmg.com

